



## Deelname aan de **Monitor Leren en Lesgeven met ict po**

### Waarom deelnemen?

Ict is niet meer weg denken uit het eigentijd onderwijs. Maar het inzetten van ict in het onderwijs is vaak makkelijker gezegd dan gedaan. Deelname aan de Monitor Leren en Lesgeven met ict levert inzichten op over het lesgeven *met* ict en het lesgeven *over* ict in de klas. Daarnaast worden de competenties voor lesgeven met ict in kaart gebracht. De resultaten van de monitor geven zicht op waar ze staan op het gebied van ict en geeft zo aanleiding om gezamenlijk ambities uit te spreken over ict in de school. Daarnaast legt de monitor bloot aan welke professionalisering leraren behoefte hebben.

### Over de monitor

De monitor is gebaseerd op het onderzoeksmodel voor leren en lesgeven met ict waarin een aantal competentiedomeinen te onderscheiden zijn. Uit eerder onderzoek weten we dat er verschillende competenties nodig zijn om les te geven met ict. We onderscheiden hierbij de eigen ict-geletterdheid, de vaardigheid om les te geven met ict, de visie op het onderwijs en de competentie om te kunnen leren en innoveren met ict. Onderstaande figuur illustreert dit.



De huidige COVID-19 crisis heeft als bijeffect dat leraren meer ict in zijn gaan zetten in het onderwijs. Hoewel geen enkele leraar afstandsonderwijs verkiest boven de gewone lessen, zijn er ook ervaringen opgedaan die men wil behouden voor het onderwijs. De Monitor gaat specifiek in op deze ervaringen. Wat heeft men ervaren en welke ict-inzet willen we behouden voor de toekomst.



## Wat levert het op?

De belangrijkste resultaten op bestuursniveau worden gepresenteerd en uitvoerig besproken met het schoolbestuur. Dit gebeurt in de vorm van een filmpje, een praatplaat met alle resultaten en een diepgaand gesprek over ambities en verdere stappen.

De resultaten worden gepubliceerd in een online portal. Binnen dit portal kunnen alle resultaten zowel op bestuurs- als op schoolniveau bekeken worden. Dit geeft zowel besturen als individuele scholen een basis voor een professionaliseringsplan en ook inzicht in voorlopers en good practices binnen de eigen organisatie. Er kan van elkaar geleerd worden. Bij herhaalde afname zijn ook ontwikkelingen waar te nemen en geeft het inzicht in de bijdrage van (lokaal of regionaal) uitgevoerde iXperiumactiviteiten.



*Ingesproken presentatie met duiding en interpretatie van de gegevens*



*Gesprek om acties aan resultaten te koppelen aan de hand van praatplaat*



*Online portal met resultaten op elk gewenst niveau*

Tot slot worden de resultaten van alle deelnemende besturen beschreven in een overkoepelend rapport. Dit rapport geeft veel duiding en interpretatie aan alle resultaten en kan daarom als onderlegger dienen bij de interpretatie van de eigen school- of bestuursresultaten. Het overkoepelend onderzoek maakt het mogelijk om de opbrengsten en werkzame bestanddelen in de iXperium-aanpak in kaart te brengen en na te gaan welke competenties er nu vooral toe doen.

## Procedure monitor

### Voorbereiding

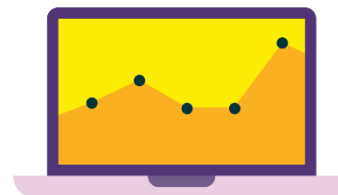


De contactpersoon van het bestuur zorgt voor een upload van de emailadressen van het lesgevend personeel in de portal en borgt de afspraken rondom AVG van de instelling. De contactpersoon stelt de schoolleider en het personeel op de hoogte van het doel en het belang van de monitor.



### Veldwerk

iXperium verzorgt de mailing onder de leraren met een link naar de digitale vragenlijst en sturen een reminder als de vragenlijst nog niet (volledig) is ingevuld. De contactpersoon kan het responspercentage live volgen. Na drie weken sluiten we de vragenlijst. Invullen is dan niet meer mogelijk.



### Analyse

Na het sluiten van het veldwerk worden de onderzoeksgegevens uit het portal gehaald. Onderzoekers van iXperium/CoE anonimiseren de gegevens en bewerken en analyseren de data. Daarna bereiden ze de bestuurs- en schoolspecifieke terugkoppeling voor.

### Terugkoppeling



Het bestuur ontvangt een presentatie met de resultaten op hoofdlijnen over het leren en lesgeven met ict en de bijbehorende competenties. In een online portal komen de gegevens beschikbaar op schoolniveau waardoor scholen ook zelf met de resultaten aan de slag kunnen.

Meer informatie? neem contact op met Bas Kurver [[bas.kurver@han.nl](mailto:bas.kurver@han.nl)]